

H26  
導入



# 走査型電子顕微鏡

(JSM-6510LA)

福島

## 装置の概要

### 【型式等】

装置名称：分析走査電子顕微鏡  
メーカー：日本電子株式会社  
型式：JSM-6510LA

### 【仕様】

- 分解能：高真空モード 3.0 nm (30 kV) 8 nm (3 kV) 15 nm (1 kV)  
低真空モード 4.0 nm (30 kV)
- 倍率：×5～×300,000 (画像サイズ128 mm × 96 mmにて)
- 加速電圧及び試料寸法：0.5kV～30kV 最大で直径130mm、高さ40mm
- 元素分析：IcL<sub>α</sub>-分散型X線分析装置(EDS) 装備



※本装置は（公財）JKAの補助事業（機械工業振興補助事業）により導入されました。

## 繊維及び材料等の観察や異物分析ができます！

### 【装置の特徴】

真空中で細く絞った電子線でサンプル表面を走査し、その時にサンプルから放出される信号を検出して、液晶モニタ上にサンプル表面の拡大像を表示させる装置です。

本装置は、本体にエネルギー分散型X線分析装置(EDS)を装着したシステムで、サンプル表面の観察および元素分析を行うことができます。

- 特性X線を検出し、定性・定量分析や多元素同時マッピング（面分析）、ライン分析の測定ができます。
- 走査型電子顕微鏡による画像とEDS分析データから報告書を編集するためのソフト（ダブルビュー）が附属し、編集ソフト上でのサンプルの測長ができます。

### 【主な用途】

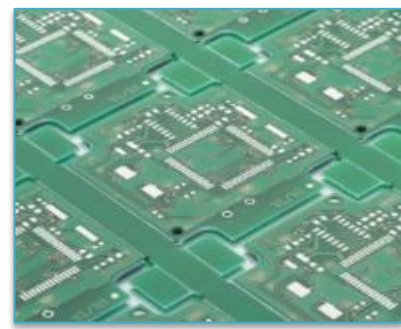
- 繊維品・繊維材料・プラスチック・金属部品等の表面形状・形態の高倍率観察
- 異物、腐食状況、材料組織、表面処理皮膜の観察及び定性分析物  
etc...



<観察1> 左：繊維品及び繊維材料、右：鋳造品



<観察2> 左：自動車部品、右：プラスチック部品



<観察3> 左：電機・電子部品、右：医療部品

## 料金・問い合わせ先

	区分	単位	料金(円)
設備使用	走査型電子顕微鏡 (JSM-6510LA)	1時間ごと	5,650
依頼試験		-	

〒960-2154

福島市佐倉下字附ノ川1番地の3

TEL：024-593-1122（繊維・材料科）

FAX：024-593-1125

## 併せて使うと効果的です！



顕微FT-IRラマンシステム  
(7,600円/時間)



耐候試験機  
(720円/時間)